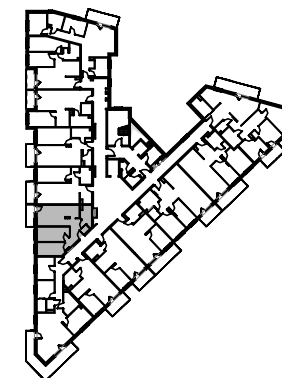


PIĘTRO IV



LOKAL NR 68		
	NAZWA POMIESZCZENIA	POWIERZCHNIA
68.01	KORYTARZ	8,54m ²
68.02	POKÓJ	9,45m ²
68.03	POKÓJ	11,35m ²
68.04	SALON Z KUCHNIĄ	19,94m ²
68.05	ŁAZIENKA	4,96m ²
SUMA POW. UŻYTKOWEJ		54,24m²
BALKON		~4,41m ²

Uwaga!

Wszystkie powierzchnie należy traktować jako orientacyjne, projektant zastrzega sobie możliwość wprowadzenia zmian w wyniku koordynacji międzybranżowej oraz po konsultacjach z rzeczoznawcami. Wszystkie powierzchnie policzone zostały do warstwy wykończeniowej ścian (tynk, glazura itp.)

Drzwi wejściowe do wyboru przez klienta.

"BIURO SPRZEDAŻY"

ul. Powstańców 33 lok. U14,
05-091 Ząbki,
www.biurosprzedazy.com.pl
604 771 746